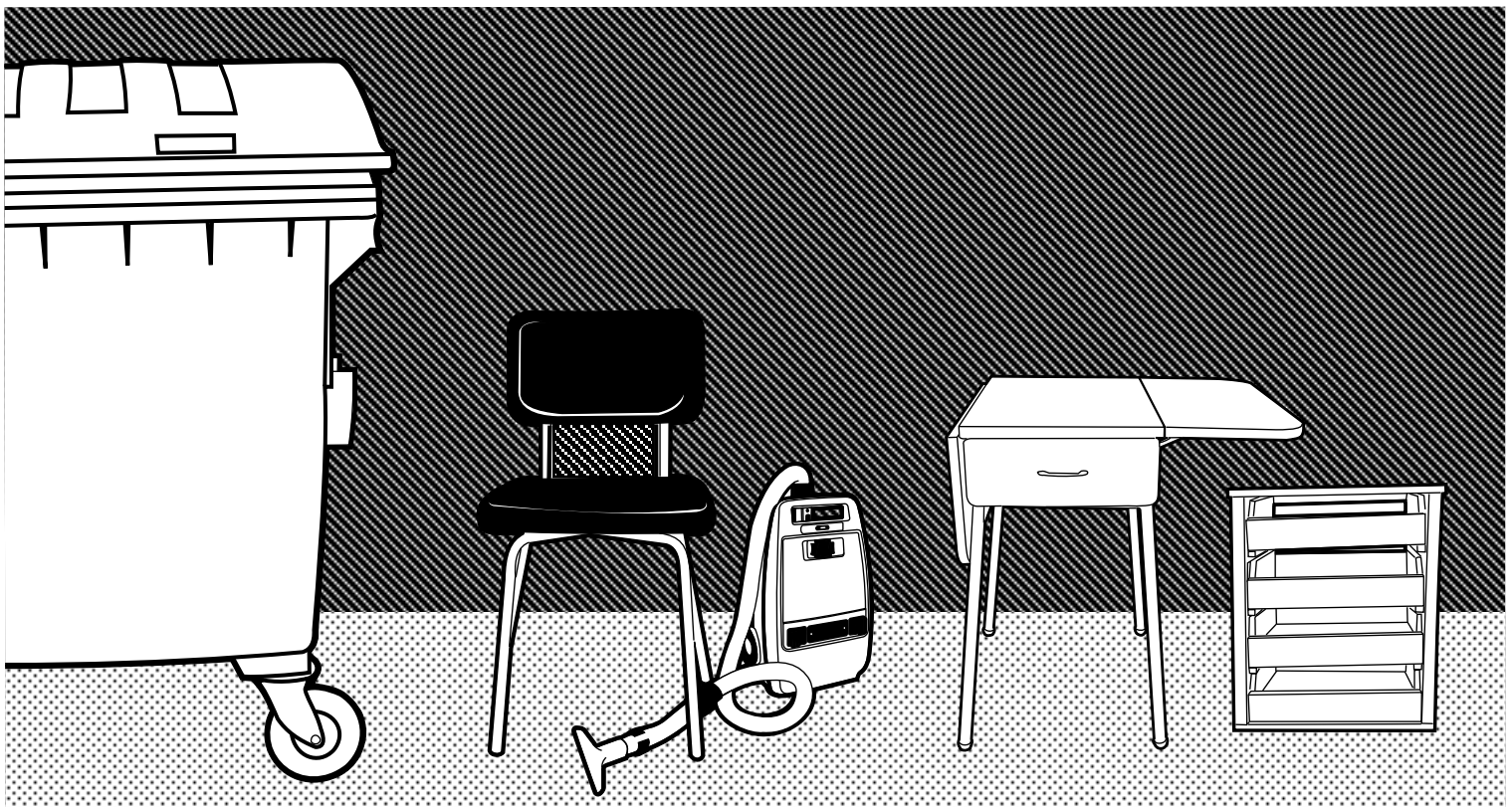


TU BASURA NO ES BASURA



INSTRUCCIONES PARA DEJAR MUEBLES VIEJOS EN LA CALLE

- CUANDO TIRES UN MUEBLE O UN ELECTRODOMÉSTICO VIEJO, PONLE UN PAPEL EXPLICANDO SI FUNCIONA O NO, O QUE FALLA E INVITA A LA GENTE A LLEVARSELO.
- SI EL MUEBLE TIENE VARIAS PIEZAS, PONLAS TODAS CERCA.
- INTENTA NO ESTROPEAR EL MUEBLE AL SACARLO O AL DESMONTARLO. SI CREES QUE PODRÍA LLOVER, ESTARÍA BIEN CUBRIRLO CON PLÁSTICO.
- SI VAS A TIRAR OBJETOS PEQUEÑOS QUE SE PUEDAN REUTILIZAR, NO LOS PONGAS EN EL CONTENEDOR, LO IDEAL ES PONERLOS APROXIMADAMENTE A UN METRO DE DISTANCIA DE ÉSTE, EVITANDO ASI QUE SE ENSUCIEN.



TRASH

GRACIAS A LA BASURA QUE ME HA DADO TANTO